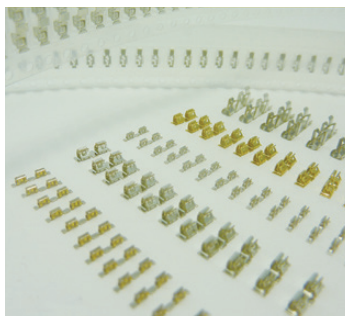


オンボードクリップ ON-BOARD CLIP / OGCP



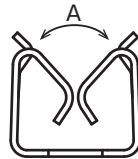
自動実装タイプのシールドケース用グランドパーツ

Automated mounting applicable fixture "On-Board Clip" for shielding can

特長

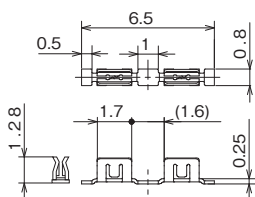
Feature

- シールドケースのメンテナンスが簡易です。
- 基板とシールドケースの多点グランド強化により、シールド効果を向上させます。
- OGCP-502423:挿入間口(A)が広くシールドケースが挿入しやすい構造です。
- OGCP-702020:ロック機構により、ケース勘合時のクリック感があり作業性を向上しています。
- OGCP-1182435:クリップ部とサポート部を独立させた横ずれ負荷に強い構造です。



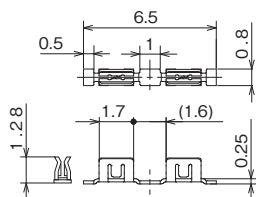
- Clip structure enables easy removal of shielding can.
- Multi-point GND is provided to shielding can and reinforce shielding performance.
- OGCP-502423:Wide opening (A) provides easy insertion of a shielding can.
- OGCP-702020:Locking structure provides "click feel" on installation. It provides certainty and improved workability.
- OGCP-1182435:Separate structure of clip and support portion resistant to side slide loading.

OGCP-650813R



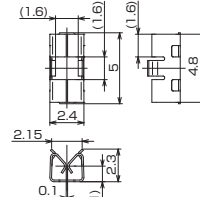
材料:ばね用りん青銅
Material:Phosphor bronze for spring
表面処理:Snリフローめっき
Surface treatment:Sn reflow plating
適応板厚:t=0.15~0.2
Applicable thickness:t=0.15~0.2

OGCP-650813G



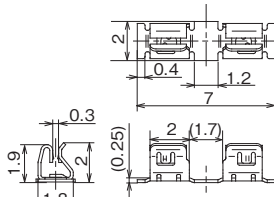
材料:チタン銅
Material:Titanium Copper alloy
表面処理:部分Auめっき(接点部Niめっき)
Surface treatment:Partial Au plating(Ni plated contacts)
適応板厚:t=0.15~0.2
Applicable thickness:t=0.15~0.2

OGCP-502423



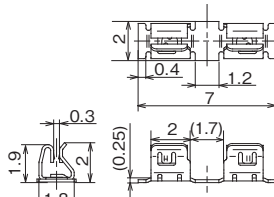
材料:ばね用りん青銅
Material:Phosphor bronze for spring
表面処理:Snリフローめっき
Surface treatment:Sn reflow plating
適応板厚:t=0.28~0.56
Applicable thickness:t=0.28~0.56

OGCP-702020



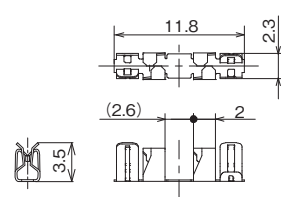
材料:ばね用りん青銅
Material:Phosphor bronze for spring
表面処理:Snリフローめっき
Surface treatment:Sn reflow plating
適応板厚:t=0.3±0.02
Applicable thickness:t=0.3±0.02

OGCP-702020G



材料:ばね用りん青銅
Material:Phosphor bronze for spring
表面処理:部分Auめっき
Surface treatment:Partial Au plating
適応板厚:t=0.3±0.02
Applicable thickness:t=0.3±0.02

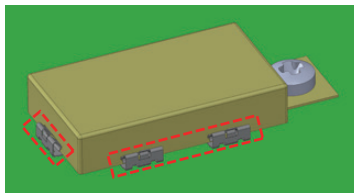
OGCP-1182435



材料:ばね用りん青銅
Material:Phosphor bronze for spring
表面処理:Snリフローめっき
Surface treatment:Sn reflow plating
適応板厚:t=0.3±0.02
Applicable thickness:t=0.3±0.02

単位 / Unit:mm

取付例 / Installation example



- ※クリップのみでのシールドケース保持を保証するものではありません。
- ※本製品のご検討・ご採用に際しましてはP2下の「オンボードシリーズについて」をご確認ください。
- ※Shielding can fixing is not guaranteed if the clip only is used.
- ※Verification of actual use conditions is required prior to use.
- ※Please confirm "Notes for Onboard series" on page 2 prior to purchase.