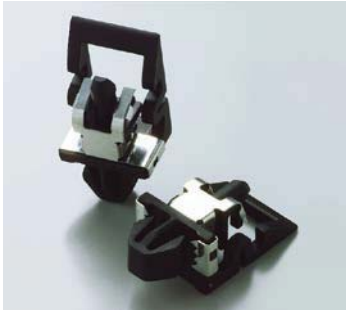


FGエッジスペーサー FG EDGE SPACER / FGES-10



特殊レバーによる基板の固定・取り外し機能に
EMCグラウンディング機能をプラス

EMC grounding function is added to the spacer whose specialty lever system enables easy fixing and removal of PC board.

特長

Feature

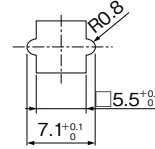
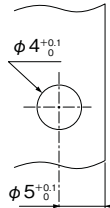
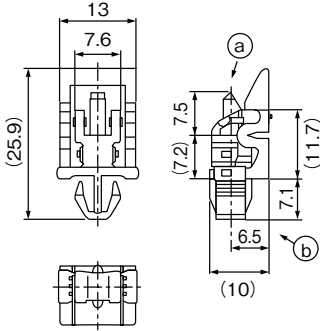
- 基板の固定と開閉が容易にでき、固定と同時にグラウンディングが可能です。
- シャシー側の金属接点部は取付時にフラックス剥離ができます。
- 作業性が良く、部品点数も削減できトータルコストダウンが可能です。
- Easy fixing, opening and closing of PC board are provided as well grounding function.
- The flux which is on the metal contact surface on the chassis side can be removed when fixing.
- High workability and reduction of part numbers enable total cost downsizing.

材料

Material

- 樹脂部 / ナイロン66 (色調: ブラック / 難燃性: UL94V-0)
- 金属部 / りん青銅 (Snめっき)
- Plastic portion / Nylon 66 (Color: Black / Flammability: UL94V-0)
- Metal portion / Phosphor bronze (Sn plating)

取付仕様 / Installation specifications



㉓ 基板側 / Board side : $t1.6 \pm 0.15$

㉔ シャシー側 / Chassis side : $t0.8 \sim 2.3$

単位 / Unit: mm