

リユースクランプ
RE-USE CLAMP / RBWS-D, -TD作業性に
優れたロック部
Easy fastening lockシャーシ裏の引っ張りが小さいリユースタイプの配線クランプ
Releasable cable clamp with minimum protrusion on panel

特長 Features

- 開閉の作業性に優れた新タイプのロック機構を採用しています。
- 工具を使わずワンタッチで着脱ができます。
- Equipped with a new lock for easy fastening and unfastening.
- Dismounted without any tools required.

材料 Material

- ナイロン66 (色調：ナチュラル※)
- Nylon 66 (Color : Natural※)

UL94 V-0

※ ブラックタイプは品番末尾にBKがつきます。

Black type has "BK" at the end of the part number.

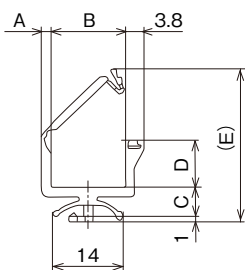
スライドタイプ/
Slide TypeRound hole
丸孔

RBWS-D

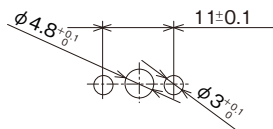
Odd-shaped hole
異形

RBWS-TD

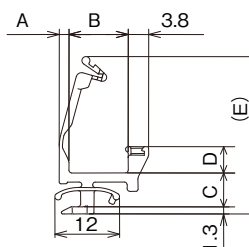
RBWS-D



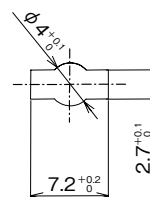
取付仕様図 / Specification drawing



RBWS-1TD-V0 BK



取付仕様図 / Specification drawing



	品番 Part No.	A	B	C	D	(E)	取付孔 Mounting hole size	取付板厚 Panel thickness	包装単位 Std. Package
UL	RBWS-0406D-V0	1.5	6	4.5	3.7	17.13	取付仕様図参照 Refer to Specification drawing	0.5~1.6	500 個/pcs.
UL	RBWS-0510D-V0		10	5.0	4.7	21.61			
UL	RBWS-1015D-V0	1.8	15	6.0	9.7	31.35			
UL	RBWS-1515D-V0				14.7	36.35			
UL	RBWS-2020D-V0	2.0	20		19.7	45.03			
	RBWS-1TD-V0-BK	1.8	11	6.3	4.9	29.21	1.5~2.3		

UL...UL1565 取得品 / UL1565 recognized product (単位 / Unit : mm)