

トロイダルフェライトクランプ TOROIDAL FERRITE CLAMP / GTFCK



筐体への取付固定が簡単なトロイダルタイプ
Toroidal cores with easily mounting fixture on chassis

特長

Feature

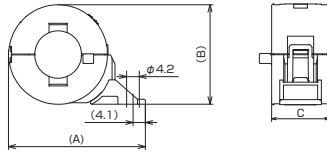
- M4ネジでの固定が可能です。
- The product can be assembled on enclosure by M4 screw.

材料

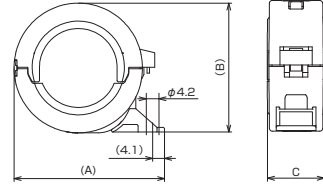
Material

- フェライトコア:ソフトフェライト
- ケース:PA66 (色調:ライトグレー/難燃性:UL94V-0)
- Ferrite Core:Soft ferrite
- Housing:PA66 (Color:Light gray / Flammability:UL94V-0)

形状/Profile ①



形状/Profile ②



単位/Unit : mm

品番 Part No.	形状 Profile	適応電線径 Applicable cable diameter	A	B	C	インピーダンス Ω/100MHz(1ターン) Impedance Ω/100MHz (1turn)
GTFCK-16-8-13	①	Max. φ 7.2	32.5	20.4	18.9	≧ 45
GTFCK-16-8-16	①	Max. φ 7.2	32.5	20.4	21.9	≧ 55
GTFCK-20-10-10	①	Max. φ 8.5	37.1	24.9	16	≧ 40
GTFCK-23-11-14	①	Max. φ 10.5	40.5	28.3	20.2	≧ 55
GTFCK-25-15-12	①	Max. φ 13	41.2	28.9	17.8	≧ 40
GTFCK-28-16-13	①	Max. φ 14.7	45.3	32.9	18.8	≧ 50
GTFCK-28-16-20	①	Max. φ 14.7	45.3	32.9	25.8	≧ 70
GTFCK-41-27-16	②	Max. φ 26	51.8	44.5	19.6	≧ 50