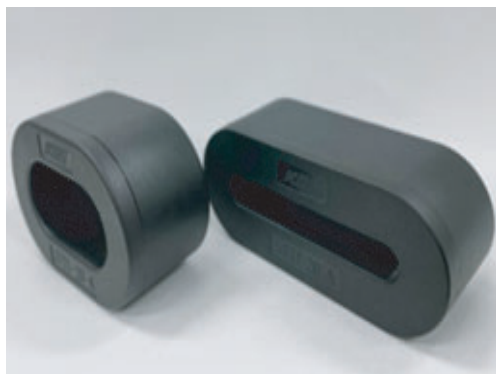


ブロードエフェクトコア／BRE-A シリーズ



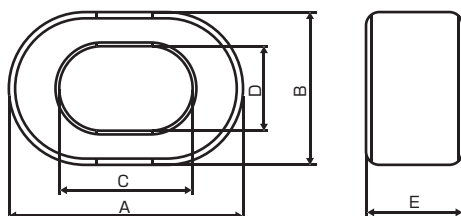
楕円形状ナノ結晶合金コア



- 楕円形のため、丸型コアに比べて低背で省スペース設計に寄与します。 2015/863/EU
- 高電圧ラインに発生するコモンモードノイズを取り除く零相リアクトル (コモンモードチョーク) として、ケーブル・バスバーへのノイズ対策に最適です。
- ナノ結晶合金コアのため、幅広い周波数特性で高いインピーダンス特性を発揮します。
- 車載振動試験 (ISO 16750-3 II) に相当する耐性を有します。
- 温度によるインピーダンス特性の変化が少ないので、広い温度範囲で安定した効果を確保できます。
- 使用温度範囲は -40℃～+125℃です。
- 樹脂ケースは UL94V-0 取得材を使用し絶縁性に優れます。

仕様

● 製品寸法



単位: mm

品番	A	B	C	D	E
BRE-3721-20-A79-BK	50.9	34.7	33.1	16.9	23.8
BRE-5311-20-A79-BK	69.8	28.3	48.5	7.0	23.8

NEW

BRE-3721-20-A79-BK

リングコアとの比較
(2ラインφ15mm)



ケーブルパターン別
イメージ
(推奨ケーブル径)



BRE-5311-20-A79-BK

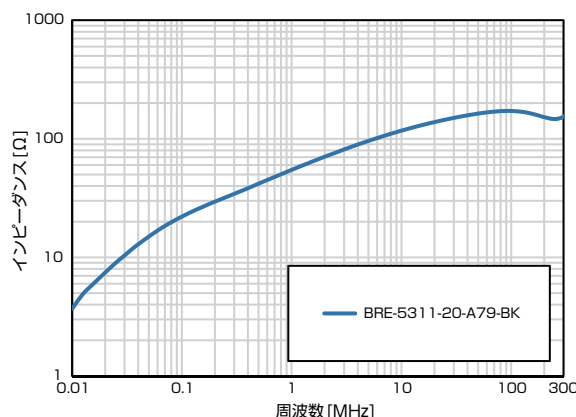
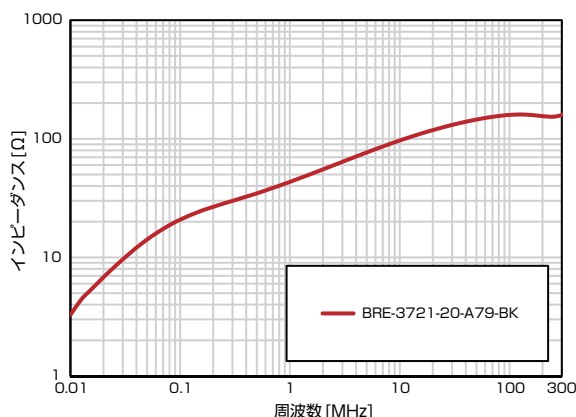
バスバーパターン別
イメージ
(推奨ケーブル径)



● アプリケーション事例

インバーター・サーボアンプ・スイッチング電源

インピーダンス周波数特性



- 製品を正しく安全に使用するため、詳細な特性・仕様をご確認いただける資料をご請求ください。
- 仕様及び特性は代表的な値であり保証値ではありません。性能向上及び仕様変更のため予告無く変更することがあります。
- 当社の文書による事前の承諾を得ず、記載内容の転載は禁止します。

KGS 北川工業株式会社

国内営業所

本社 / 0587-34-3561 東京支店 / 宇都宮営業所・横浜営業所・三島営業所・郡山営業所 / 03-3222-8431
名古屋支店・浜松営業所 / 0587-34-3651 大阪支店・福岡営業所 / 06-6343-9071 ホームページアドレス <https://www.techno-kitagawa.com/>

海外営業所

KITAGAWA GmbH
Tel: 49-6104-60009-0 <https://www.kitagawa.de/>
KITAGAWA INDUSTRIES(TAIWAN)CO.,LTD.
Tel: 886-2-2698-8833 <https://kitagawa-ind.com.tw/>
KITAGAWA INDUSTRIES America, Inc.
Tel: 1-408-971-2055 <https://www.kgs-ind.com/>

KITAGAWA ELECTRONICS(SINGAPORE)PTE.LTD.
Tel: 65-6560-6511 <https://kitagawa-ind.com.sg/>
KITAGAWA INDUSTRIES (H.K.) LIMITED
Tel: 852-2612-1161 <https://kitagawa-ind.com.hk/>
SHANGHAI KITAGAWA INDUSTRIES CO.,LTD.
Tel: 86-21-5865-2766

KITAGAWA ELECTRONICS(THAILAND)CO.,LTD.
Tel: 66-35-350-201 <https://kitagawa-ind.co.th/>
KITAGAWA TECHNOLOGY(SHENZHEN)CO.,LTD.
Tel: 86-0755-2396-3200